

كيف يمكنني تحديد موعد؟



01423 555734

إذا لم تتلق أي رد، يرجى ترك اسمك ورقمك هاتفك وسوف نع بك مرة أخرى

ساعدونا في الحصول على صورة دقيقة

إذا كان لديك أي شكوى، أو مخاوف، أو تعليق أو ملاحظة، يرجى اخبارنا بذلك عن طريق التحدث إلى أحد الموظفين لدينا. نحن نتعلم من ملاحظاتكم كما اننا نستخدم تلك المعلومات لتحسين وتطوير خدماتنا.

إذا كنت ترغب في التحدث إلى شخص ما من خارج الخدمة، يرجى الاتصال بفريق مساعدة المرضى Patient Experience Team على رقم: 01423 555499 من يوم الاثنين إلى الجمعة من الساعة 9.30 صباحا إلى 4 مساءً أو عن طريق ارسال البريد الإلكتروني: thepatientexperienceteam@hdft.nhs.uk

طرق جديدة للفحص

الاحصائي لمرض السل



تاريخ مواعيدي:

التاريخ:

الوقت:

يرجى الاتصال بنا إذا كنت بحاجة إلى الحصول على هذه المعلومات بلغة بديلة أو صيغة أخرى (مثل طريقة برايل، أو التسجيل الصوتي أو الطباعة بأحرف كبيرة).

المزيد من المعلومات للحصول على المزيد من المعلومات عن مرض السل، يرجى زيارة موقع التنبيه عن مرض السل على الموقع الإلكتروني: www.tbalert.org



على NHS أو اختيارات خدمات الصحة الوطنية الموقع الإلكتروني: www.nhs.uk/conditions/tuberculosis

تقييم الطرق الجديدة لمرض السل كما تغطي خدمات التمريض نيويورك ويوركشاير الشمالية

01423 555734

الإصدار 1.01

موافقة HDFT، سبتمبر 2014

كيف سيتم إجراء اختبار الكشف عن السل؟

البالغين: اعتمادا على السن الصغير، قد يتم إجراء تلك الاختبارات:

- اختبار جلدي بسيط
 - اختبار دم بسيط للكشف عن السل
 - أشعة سينية على الصدر
- إذا كنت حاملا، فلا يزال الوضع آمنا بالنسبة لك لإجراء الاختبار.

الأطفال:

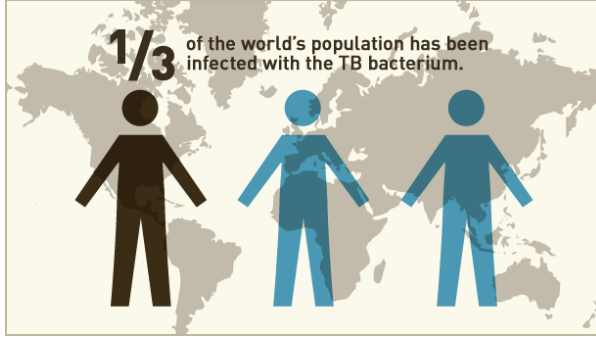
- اختبار جلدي بسيط
- (مواعدين، موعد لإجراء الاختبار والموعد الأخر لمعرفة نتيجة الاختبار)



الحقيقة: في العالم اليوم

يتم تشخيص إصابة ما يقرب من 9 ملايين شخص بالسل النشط في كل عام.

يُصاب 2 مليار شخص (الثالث) بعدوى السل الكامنة (LTBI).



يتم إجراء الفحص للكشف عن السل النشط والسل الكامن (LTBI) ولكن ما هو الفرق؟

ما هو مرض السل النشط؟



- يعتبر مرض بكتيري عندما يتم تنفس جراثيم السل والتي تكون نشطة في أي مكان في الجسم.
- يمكن أن تنتقل إلى الآخرين وتسبب لهم الإصابة بالعدوى.
- يمكن أن تجعلك تشعر بأنك لست على ما يرام على سبيل المثال السعال والتعرق الليلي، وفقدان الوزن.
- يمكن أن يظهر عند إجراء الأشعة السينية.
- سوف تحتاج إلى تناول الأدوية من أجل الشفاء من العدوى.

ما هي عدوى السل الكامنة (LTBI)؟

- عندما يتم تنفس جراثيم السل الكامنة في الجسم.
- لا تعتبر معدية للآخرين.
- لا تجعلك تشعر بأنك لست على ما يرام.
- لا تظهر في الأشعة السينية.
- يمكن أن تنشط عدوى السل الكامنة (LTBI) في أي وقت لكي تصبح مرض السل النشط.

من المهم لك أن تحضر لإجراء هذا الاختبار حتى لو كنت قد أجريت أشعة سينية على الصدر كجزء من الفحص قبل الوصول إلى المملكة المتحدة، وكنت تشعر بانك على ما يرام.

يتم إجراء الفحص واعطاء أي أدوية مجانا.

لماذا يتم إجراء الفحص الجديد لي للكشف عن السل؟

نحن نتفهم أنك / عائلتك قد وصلتكم إلى المملكة المتحدة خلال الخمس سنوات الماضية، مع قضاءكم الوقت في الدولة التي يوجد بها نسبة عالية من مرض السل.